



阪急川西能勢口駅 徒歩8分(約640m)



川西市役所 徒歩9分(約700m)



ジャスコ川西店 徒歩9分(約720m)



阪急百貨店 徒歩11分(約850m)



五月山公園 徒歩11分(約830m)



川西小学校 徒歩12分(約950m)

※掲載の環境写真は、平成19年7月撮影

次世代に引き継がれる憧憬の地「鶴之荘」。暮らしの快適と利便につつまれた、時間のゆとりを実感できる永住の住まいをダイケンホームがご提供します。

今回分譲モデルハウス(平成20年5月撮影)

GRANDREAM
KAWANISHI TSURUNOSOU



現地周辺(平成20年5月撮影)

モデルハウス2Fから五月山を望む(平成20年5月撮影)

MODEL HOUSE
新価格

発表。

モデルハウスを新価格でお譲りします。

旧価格

5,792万円(1戸)
(外構費・税込)

新価格

4,880万円(1戸)
(外構費・税込)

※モデルハウスは、平成19年11月～平成20年4月まで上記旧価格で販売しました。

大建工業グループ
ダイケンホーム株式会社

宅建業免許：国土交通大臣(特)第6099号
建設業許可：国土交通大臣(特)第19085号

ダイケンホームの情報は、[ダイケンホーム](#)

検索

この土・日

■受付時間 / am10:00～pm5:00
■受付場所 / 現地モデルハウス
※先着順申込み受付につき、モデルハウス及びご希望区画が契約済みの場合がございます。予めご了承ください。

阪急宝塚線「川西能勢口」駅へ徒歩8分

「GRANDREAM川西 鶴之荘」現地販売会

同時分譲

フリープラン用
宅地6区画

2,970万円
(130.84㎡・約39.57坪)
より

憧れの地、川西 鶴之荘での悠々たる暮らしをダイケンホームがお届けします。

REGNANT FASCINO

MODEL HOUSE

8号地 4LDK

- 敷地面積 / 133.53㎡ (約40.39坪)
- 延床面積 / 98.53㎡ (約29.80坪)
- 1階床面積 / 51.75㎡
- 2階床面積 / 46.78㎡

旧価格 5,792万円(1邸) (外構費・税込) ※モデルハウスは、平成20年4月まで旧価格で販売しました。

新価格 4,880万円(1邸) (外構費・税込)

気品高いゆたかさと確かな性能。暮らしにひとつ上のゆとりを感じさせるモデルハウスを、ぜひ実物でご確認ください。



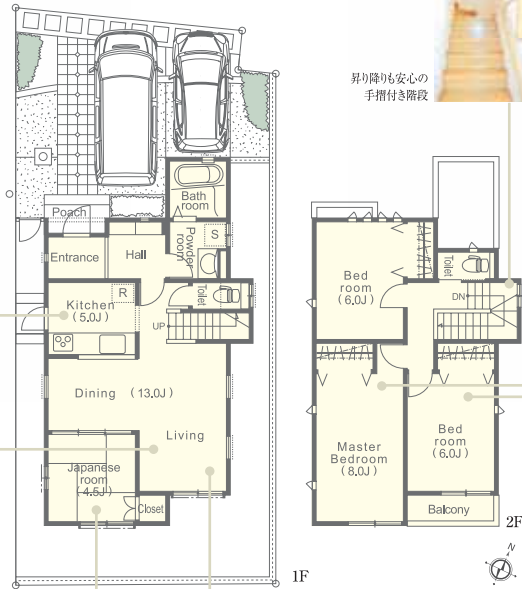
最新システムキッチンを採用

和室まで見渡せる最新システムキッチンで、お料理しながら家族の気配を感じられます。



2.65mの天井高のLD

リビングの天井は一般的な天井より25cm高い2.65m。のびやかな毎日を実現します。



昇り降りも安心の手摺付き階段



主寝室
ご夫婦のゆったりとしたプライベートタイムを演出するベッドルーム。



パティコニールから五月山を望める子供部屋。



襖を開ければ、ダイニングと一体化する和室。LDと和室のびやかな大空間。

「グランドリーム川西鶴之荘」全体概要 ●交通 / 阪急電鉄宝塚線「川西能勢口」駅下車徒歩8分または、JR宝塚線「川西池田」駅下車徒歩15分 ●地目 / 宅地 ●用途地域 / 第一種低層住居専用地域 ●建ぺい率 / 50% ●容積率 / 100% ●壁面後退 / 1.0m ●道路幅員 / (南側) 4.7m~4.9m (北側) 4.1m ●私道負担 / なし ●水道分担金 / 288,000円(20mm一括・税込) ●設備 / 上水道(川西市営)、下水道(公共下水道)、電気(関西電力)、ガス(大阪ガス)、電話(NTT西日本) ●建物設計施工・売主 / ダイケンホーム(株) ●取引態様 / 売主 ●今回分譲住宅(モデルハウス)概要 ●所在地 / 川西市小戸2丁目485番9 ●今回分譲戸数 / 1戸 ●敷地面積 / 133.53㎡ ●延床面積 / 98.53㎡ ●構造 / 木造2階建(2×4工法) ●建物完成 / 平成19年11月 ●入居予定 / 即入居可 ●販売価格 / 4,880万円(消費税・外構工事費込) ●今回分譲宅地(建築条件付)概要 ●所在地 / 川西市小戸2丁目485番3他 ●今回分譲区画数 / 6区画 ●敷地面積 / 129.58㎡~162.34㎡ ●販売価格 / 2,970万円(1区画)~4,419万円(1区画) ●最多販売価格帯 / 3,000万円台(2区画) ●広告有効期限 / 平成20年6月30日 ※お申込の際は、お申し込み証拠金10万円(手付金)の一部に充当し印鑑をご用意下さい。 ●先着順申込受付につき、契約済の場合にはご了承下さい。 ●建築条件付宅地とは、今回分譲宅地については、土地売買契約後3ヶ月以内に、売主であるダイケンホーム株式会社と建築工事請負契約を締結していただくことを条件として販売いたします。3ヶ月以内に建築工事請負契約が成立しない場合、または住宅を建築しないことが確定した場合は、土地売買契約は無効となり、受領済の手付金や売買代金は全額無利息にてすみやかに返還いたします。

20年保証安心の20年保証&60年サポートシステム

ダイケンホームでは、お引渡し10年目の定期点検を行い、その結果当社が必要と認めた事項について、有料メンテナンス工事を実施いただくことでさらに10年保証する「20年保証システム」と20年目以降60年まで10年ごとにお客様のご希望により建物診断を行い、有料メンテナンス工事をご提案する「60年サポートシステム」によって、長期にわたり安心の住まいをサポートします。

大建工業グループ 2×4住宅のダイケンホーム

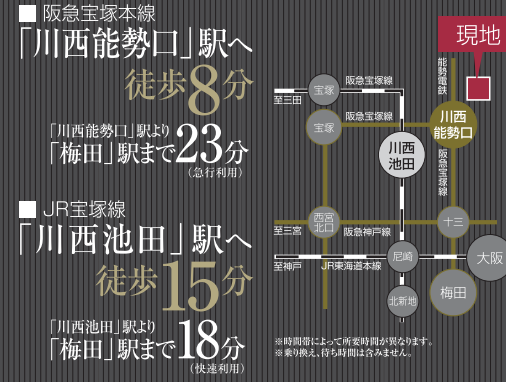
ダイケンホーム株式会社

〒564-0063 大阪府吹田市江坂町1-13-41(明治安田生命江坂ビル5階)
TEL. 06-6384-2500(代表) FAX. 06-6384-6655
http://www.daikenhomes.jp

お問い合わせは 0120-088-869

ダイケンホームの情報は ホームページで

ACCESS & LOCATION



SCHOOL	PUBLIC, CLINIC
小戸集会所 徒歩 3分 (約200m)	小戸二郵便局 徒歩 1分 (約60m)
鶴之荘幼稚園 徒歩 4分 (約250m)	九十九記念病院 徒歩 7分 (約500m)
川西小学校 徒歩 12分 (約950m)	川西市役所 徒歩 9分 (約700m)
川西中学校 徒歩 23分 (約1,800m)	第二協立病院 徒歩 9分 (約700m)
	協立病院 徒歩 11分 (約850m)
	川西市立中央図書館 徒歩 11分 (約870m)
SHOPPING	PARK
モザイクボックス 徒歩 8分 (約600m)	五月山公園 徒歩 11分 (約830m)
ジャスコ川西店 徒歩 9分 (約720m)	
阪急百貨店 徒歩 11分 (約850m)	
西友川西店 徒歩 11分 (約870m)	

※掲載の徒歩分は180mを1分として算出表を基としたものです。※距離は現地(小戸2丁目)から地内まで概算したものです。※掲載の地図は概略を示したもので、省略している道路・建物などがああります。ご了承ください。



徒歩の場合、阪急宝塚線「川西能勢口」駅東出口を出て池田方面にお戻りください。

MAPCODE 1875085*05 左記の数字をカーナビへ入力していただくだけで、グランドリーム川西鶴之荘を設定することができます。